

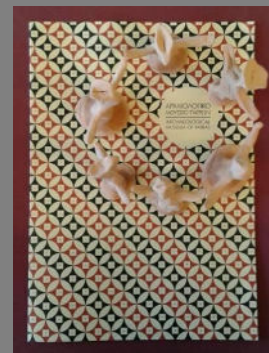
ΑΝΘΡΩΠΙΝΗ ΑΛΥΣΙΔΑ



Το Αρχαιολογικό Μουσείο Πατρών υποδέχεται την ομάδα της Κίνησης «ΠΡΟΤΑΣΗ» για έναν άλλο τρόπο ζωής νέων άνεργων εκπαιδευόμενων στην ειδικά σχεδιασμένη εκπαιδευτική δράση με τίτλο «Ανθρώπινη Αλυσίδα» για ευαίσθητες κοινωνικές ομάδες.

Σάββατο 8 Οκτωβρίου 2016, ώρα 10:00-12:00

Υπεύθυνη σχεδιασμού και υλοποίησης: Γεωργία Μανωλοπούλου



Ο ΤΥΠΟΣ ΣΤΟ ΜΟΥΣΕΙΟ



Οι ενότητες και τα ιστορικά τεκμήρια της έκθεσης «Αχαιοί Πρωθυπουργοί, Πρόεδροι της Δημοκρατίας και της Βουλής» στο Μουσείο θα αποτελέσουν έμπνευση για τους μαθητές της Δευτεροβάθμιας Εκπαίδευσης. Θεματικές ξεναγήσεις, καταγραφή επιλεγμένων εκθεμάτων κι ένα δημιουργικό εργαστήριο συγγραφής θα περιμένει τους μαθητές στο Μουσείο. Οι μαθητές θα δημιουργήσουν τα δικά τους κείμενα, άρθρα, σκίτσα για τους Αχαιούς πολιτικούς και την ιστορική περίοδο σε συσχέτιση με την τοπική ιστορία. Εν συνέχεια θα εκδοθεί το πρώτο φύλλο της εφημερίδας του Αρχαιολογικού Μουσείου Πάτρας από το δημιουργικό των μαθητών, στο πλαίσιο του εορτασμού 130 χρόνων της εφημερίδας «Πελοπόννησος».

Η δράση απευθύνεται και σε μαθητές ΣΤ' Δημοτικού

Διάρκεια: 2 ώρες. Αριθμός συμμετεχόντων 25

Απαραίτητη η δήλωση συμμετοχής. Τηλ. 2613 616178 (9.00-13.00)

Υπεύθυνη σχεδιασμού: Γεωργία Μανωλοπούλου

Ομάδα υλοποίησης: Αλεξάνδρα Κωτσάκη, Θανάσης Θεμελής, Γεωργία Μανωλοπούλου



Σε συνδιοργάνωση με την εφημερίδα «Πελοπόννησος» και το Μουσείο Τύπου της Ένωσης Συντακτών Ημερησίων Εφημερίδων Πελοποννήσου Ηπείρου Νήσων (ΕΣΗΕΠΗΝ), και σε συνεργασία με το Τμήμα Πολιτιστικών Θεμάτων Α'βάθμιας και Β' βάθμιας Εκπαίδευσης Αχαΐας.

ΕΝΑ ΠΟΝΤΙΚΑΚΙ ΣΤΟ ΜΟΥΣΕΙΟ ΑΝΑΚΑΛΥΠΤΕΙ ΤΟ ΤΥΡΑΚΙ ΤΗΣ ΓΝΩΣΗΣ

Το παρόν εκπαιδευτικό πρόγραμμα επικεντρώνεται σε επιλεγμένα εκθέματα του Μουσείου. Οι μικροί μαθητές ακολουθούν τη μουσειακή διαδρομή ενός απρόσμενου επισκέπτη και ανακαλύπτουν μαζί τη «γεύση» της γνώσης.

Η δράση απευθύνεται σε μαθητές Πρωτοβάθμιας Εκπαίδευσης, 5-7 ετών.

Ημερομηνίες διεξαγωγής: 10,14,17 Οκτωβρίου 2016

Διάρκεια: 1.30 ώρα. Έναρξη: 09:00

Αριθμός συμμετεχόντων: 25. Απαραίτητη η δήλωση συμμετοχής

Τηλ. 2613 616100 / 616178, 09.00-13.00

Υπεύθυνοι σχεδιασμού και υλοποίησης: Θανάσης Θεμελής, Γεωργία Μανωλοπούλου,



**Ποιος επισκέπτης
ταράζει την ησυχία
του Μουσείου; Τι
ψάχνει άραγε να βρει;**

