

ΙΟΥΝΙΟΣ 2016

ΟΜΙΛΙΑ

του Δρ Martin Kreeb  
Αναπληρωτή Καθηγητή, Προέδρου του Τμήματος Θεατρικών  
Σπουδών του Πανεπιστημίου Πατρών

με τίτλο

**«Η Σαγαλασσός της Πισιδίας –  
Ανασκαφή, έρευνα, αναστήλωση, κοινωνική προσφορά»**

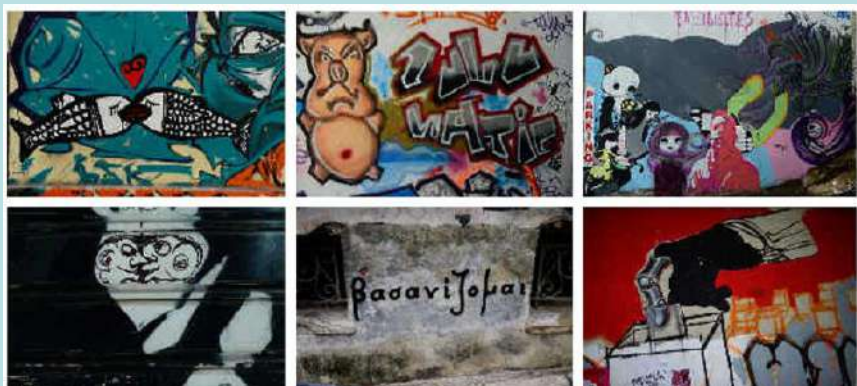
στο αμφιθέατρο του Αρχαιολογικού Μουσείου Πατρών  
Τετάρτη 1 Ιουνίου 2016 ώρα 19:30



ΕΚΘΕΣΗ

**ΤΕΤΡΑΔΙΑ ΤΩΝ ΔΡΟΜΩΝ. ΤΑ ΣΥΝΘΗΜΑΤΑ ΚΑΙ ΤΑ GRAFFITI ΤΩΝ ΕΞΑΡΧΕΙΩΝ**

Συνεχίζεται, στην αίθουσα Περιοδικών Εκθέσεων του Αρχαιολογικού Μουσείου Πατρών, η έκθεση της Art in Progress, στο πλαίσιο του 2<sup>ου</sup> Street Art Festival Patras | ArtWalk 2 ΤΕΧΝΗ ΜΗ ΤΕΧΝΗ | ART NON ART



Η έκθεση, σε επιμέλεια της Σοφίας Ελίζας Μπουράτση, περιλαμβάνει φωτογραφίες από τον Τάκη Σπυρόπουλο, ένα έργο του Serge Ecker (φετινός εκπρόσωπος του Λουξεμβούργου στη Biennale Βενετίας) εμπνευσμένο από τις ελληνικές αισθητικές της κρίσης, και μία επιλογή video documentaries για το γκράφιτι στην Ελλάδα.

Διάρκεια έκθεσης 13/5-13/6/2016  
Αίθουσα Περιοδικών Εκθέσεων  
Αρχαιολογικού Μουσείου Πατρών  
Είσοδος ελεύθερη



## ΕΚΘΕΣΗ ΚΟΜΙΚ

### «Πάνω στη Γραμμή του Χρόνου»

Ένα μικρό ταξίδι πίσω στο χρόνο, μέσα από πολύχρωμες και συναρπαστικές ιστορίες κόμικ από τους ίδιους τους μαθητές και με δικούς τους πρωταγωνιστές, ζωντανεύουν τη ζωή στην αρχαιότητα και μας ταξιδεύουν στον κόσμο της μυκηναϊκής και ρωμαϊκής Αχαΐας.

Μαθητές Δημοτικών Σχολείων, που συμμετείχαν στο Πολιτιστικό Δίκτυο «Πάνω στη γραμμή του χρόνου», εμπνεύστηκαν από τα εκθέματα του Μουσείου παρακολουθώντας παράλληλα ειδικά διαμορφωμένα εκπαιδευτικά προγράμματα και δημιουργικά εργαστήρια. Έτσι εξοικειώθηκαν με τη διαδικασία μελέτης και κατανόησης της ιστορίας μέσα από μουσειακά εκθέματα ενώ ταυτόχρονα ασκήθηκαν –με ψυχαγωγικό τρόπο- στην παραγωγή λόγου και τέχνης.

Επιμέλεια Έκθεσης : Ανδρεάννα Κουφού, Γεωργία Μανωλοπούλου, Γιάννα Παπαδοπούλου, Θανάσης Θεμελής.

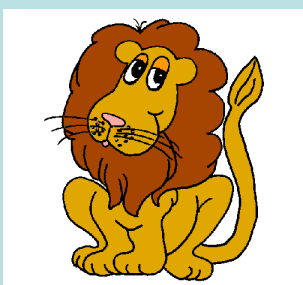
Το δίκτυο υποστήριξαν οι εικαστικοί Θανάσης Θεμελής, Ευθύμης Αργυράτος, Χαρά Γιαννούλη, Ανδρέας Αγγελόπουλος και οι ομάδες COMICDOM και ΜΙΤΟΣ.



Διοργάνωση: Εφορεία Αρχαιοτήτων Αχαΐας σε συνεργασία με το Τμήμα Πολιτιστικών Θεμάτων Α'βάθμιας Εκπαίδευσης Αχαΐας. Διάρκεια έκθεσης έως και 15/6. Είσοδος ελεύθερη 08:00-20:00 καθημερινά

## ΚΥΡΙΑΚΗ ΣΤΟ ΜΟΥΣΕΙΟ

### «Λέων και Κύων»



Στη μεγάλη αίθουσα του Μουσείου ζει ο Λέων, το περήφανο λιοντάρι. Πολύ κοντά του μένει και ο Κύων, ένας ανήσυχος και φασαριόζος σκύλος. Κάθε μέρα, μα κάθε μέρα, μα και νύχτα μη σας πω, τσακώνονται σαν τον σκύλο με τη γάτα.

Σταματήστε επιτέλους! τους φωνάζουν όλοι θυμωμένοι. Βαρεθήκαμε να σας ακούμε.

Ήρθε η ώρα να συμφιλιωθείτε.

Εμείς; Ποτέ! λένε κι οι δυο με μια φωνή.

Όμως αυτή η διαμάχη δεν κράτησε για πάντα.

Ένας νέος εχθρός ήρθε και έφερε τα πάνω κάτω.



Την Κυριακή 26 Ιουνίου η Εφορεία Αρχαιοτήτων Αχαΐας προσκαλεί τους μικρούς της φίλους στο Αρχαιολογικό Μουσείο Πατρών, και τους δίνει για άλλη μια φορά τη δυνατότητα να συμμετέχουν στην εκπαιδευτική δράση *Λέων και Κύων*. Τα παιδιά θα ακούσουν την ιστορία των δύο ζώων, θα τα ανακαλύψουν και θα τα ζωντανέψουν με χρώματα και φαντασία.

Η δράση απευθύνεται σε παιδιά προσχολικής ηλικίας (3,5-6 χρονών).

Διάρκεια: 1 ώρα. Ώρες διεξαγωγής: 11:30-12:30

Το πρόγραμμα παρέχεται δωρεάν στα παιδιά και σε έναν συνοδό τους.

Απαραίτητες οι δηλώσεις συμμετοχής στις 23 και 24 Ιουνίου. Τηλ. 2613-616100 (9:00 –13:00).

Υπεύθυνη σχεδιασμού και υλοποίησης: Αλεξία Μπαρδάκη

Διευθύντρια Εφορείας Αρχαιοτήτων Αχαΐας: Δρ Αναστασία Κουμούση

Τμηματάρχης Μουσείων: Δρ Γεωργία Αλεξοπούλου

Επιμελητές Αρχαιολογικού Μουσείου Πατρών: Ιωάννης Μόσχος, Δρ Έλενα Παρτίδα,

Λίλα Κουτσουμπελίτη

Εκπαιδευτικά προγράμματα: Αλεξία Μπαρδάκη, Γεωργία Μανωλοπούλου

URL: <http://www.efaacha.gr>

E-mail: [efaacha@culture.gr](mailto:efaacha@culture.gr) Τηλ. 2613-616100, -616158. Fax: 2610-423386

