

ΙΟΥΝΙΟΣ 2015

## ΤΟ ΕΚΘΕΜΑ ΤΟΥ ΜΗΝΑ

Τους δρόμους του εμπορίου και τη μεταφορά αγαθών κατά την αρχαιότητα αφορά η ομάδα ευρημάτων που βγήκε από τις αποθήκες του Αρχαιολογικού Μουσείου Πατρών. Πρόκειται για μια μικρή συλλογή αμφορέων, που ανήκουν στην κατηγορία των λεγόμενων εμπορικών αμφορέων και προέρχονται από διάφορα εργαστήρια του ελλαδικού χώρου, της ιταλικής χερσονήσου αλλά και της Βόρειας Αφρικής. Η χρήση των αγγείων αυτών για μεταφορά κρασιού, λαδιού και άλλων εδώδιμων προϊόντων μας παραπέμπει στα εμπορικά πλοία που διέσχιζαν εκείνη την εποχή τον Πατραϊκό κόλπο.



Η συχνότητα των ναυαγίων υποδηλώνει ότι οι συνθήκες ναυσιπλοΐας δεν ήταν πάντα ευνοϊκές. Στο θαλάσσιο πυθμένα της βορειοδυτικής Πελοποννήσου και του Ιονίου πελάγους, έως και τις ακτές της Αδριατικής έχουν εντοπισθεί ναυαγία ελληνικών και ρωμαϊκών πλοίων. Ο μεγάλος αριθμός ιδιαίτερως των ρωμαϊκών ναυαγίων αποτελεί ένδειξη και της αυξημένης εμπορικής δραστηριότητας που σημειωνόταν εκείνη την εποχή στην περιοχή του ελλαδικού χώρου και της ανατολικής Μεσογείου γενικότερα.



## ΟΜΙΛΙΑ

Ο **Ανδρέας Ντάρλας**, Διευθυντής Εφορείας Παλαιοανθρωπολογίας - Σπηλαιολογίας, θα μιλήσει με θέμα

**«Η Δυτική Αχαΐα στην Παλαιολιθική εποχή»**

την Τετάρτη 17 Ιουνίου και ώρα 19:30 στο  
αμφιθέατρο του Αρχαιολογικού Μουσείου Πατρών.



## ΠΕΡΙΟΔΙΚΗ ΦΩΤΟΓΡΑΦΙΚΗ ΕΚΘΕΣΗ

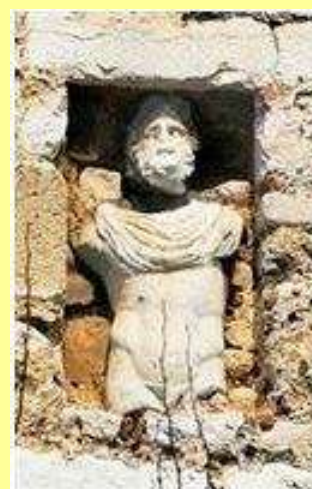


Η φωτογραφική έκθεση με θέμα «**Επανάχρηση – Ανακύκλωση κατά την αρχαιότητα**» παραμένει στην αίθουσα Περιοδικών Εκθέσεων του Αρχαιολογικού Μουσείου Πατρών.

Παρουσιάζονται 30 πίνακες-συνθέσεις φωτογραφιών με συνοπτικό υπομνηματισμό, που αφορούν τη δευτερογενή χρήση αρχαίων μελών, αντικειμένων και χώρων σε διάφορες τοποθεσίες και μνημεία της Πάτρας και της Αχαΐας.



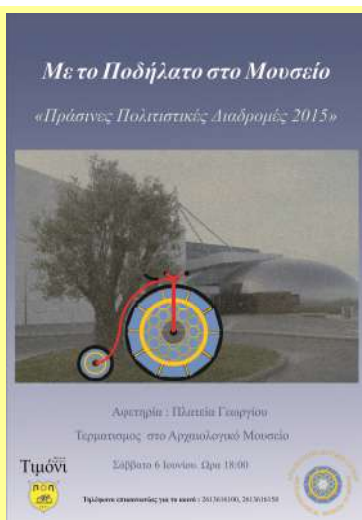
Την έκθεση διοργάνωσε και επιμελήθηκε η Εφορεία Αρχαιοτήτων Αχαΐας με αφορμή τη Διεθνή Ημέρα Μουσείων 2015, αφιερωμένη στα *Μουσεία για μια κοινωνία με προοπτικές*. Θα παραμείνει ανοιχτή καθημερινά 08.00-20.00, έως 28-6-2015. Είσοδος δωρεάν.



Προσφέρονται δωρεάν παρουσιάσεις από τους Επιμελητές του Μουσείου, κατόπιν τηλεφωνικής συνεννόησης  
Τηλ. 2613-616158, -616100.



## ΠΡΑΣΙΝΕΣ ΠΟΛΙΤΙΣΤΙΚΕΣ ΔΙΑΔΡΟΜΕΣ



Με αφορμή τον εορτασμό της Παγκόσμιας Ημέρας Περιβάλλοντος, η Εφορεία Αρχαιοτήτων Αχαΐας συμμετέχει στην τριήμερη δράση «Πράσινες Πολιτιστικές Διαδρομές 2015». Σε συνεργασία της Εφορείας με τον Ποδηλατικό Όμιλο Πατρών και την ομάδα πολιτών Πιάνω τη Ζωή από το Τιμόνι, διοργανώνεται το Σάββατο 6 Ιουνίου και ώρα 18.00 η δράση

**Με το Ποδήλατο στο Μουσείο.**



Πρόκειται για ποδηλατοδρομία με αφετηρία την πλατεία Γεωργίου στο κέντρο της Πάτρας και τελικό προορισμό το Αρχαιολογικό Μουσείο, όπου θα γίνει σύντομη παρουσίαση με τίτλο «**Δρόμοι της Αρχαιότητας**» και με σχετικά ευρήματα - εκθέματα ως σημεία αναφοράς.

Υπεύθυνοι παρουσίασης: Γιάννης Μόσχος, Δρ Έλενα Παρτίδα

*Σε μια "πλεκτή" παρουσίαση, οι δύο αρχαιολόγοι αναπτύσσουν θέματα σχετικά με τους θαλάσσιους, χερσαίους και ποτάμιους δρόμους, τα μονοπάτια λατόμων, αθλητών και προσκυνητών, τις διαδρομές εμπόρων, πρώτων υλών και φορτίων οικοδομικού υλικού με προεκτάσεις στις πολιτισμικές επαφές, τη διάδοση καλλιτεχνικών παραδόσεων, τους οδικούς άξονες σε στρατιωτικο-πολιτικό, αρχιτεκτονικό και ιστορικό πλαίσιο, τον πολεοδομικό σχεδιασμό κ.ά. Η πρωτοτυπία έγκειται στην έμπλεκτη προσέγγιση των θεμάτων, καθώς ο ένας ομιλητής δίνει "πάσα" στον άλλον, καθιστώντας τους ακροατές ταξιδιώτες σε δρόμους διαφόρων περιόδων της αρχαιότητας.*

Θα ακολουθήσει μια αλλιώτικη δράση στον αύλειο χώρο του Μουσείου, όπου οι συμμετέχοντες θα εκπαιδευτούν στην αλλαγή ποδηλατικής σαμπρέλας.

Υπεύθυνη συντονισμού: Γεωργία Μανωλοπούλου

## ΕΚΠΑΙΔΕΥΤΙΚΑ ΠΡΟΓΡΑΜΜΑΤΑ

### • Το δέντρο που ήθελε να γίνει χρωματιστό

Με αφορμή ένα παραμύθι, τα παιδιά θα έχουν την ευκαιρία να εκφραστούν εικαστικά και ζωντανέψουν με χρώματα και φαντασία το δέντρο που βρίσκεται στον εξωτερικό χώρο του Αρχαιολογικού Μουσείου Πατρών.

Το πρόγραμμα θα πραγματοποιηθεί στο πλαίσιο των Πράσινων Πολιτιστικών Διαδρομών 2015, την Παρασκευή 5 Ιουνίου στο Μουσείο.

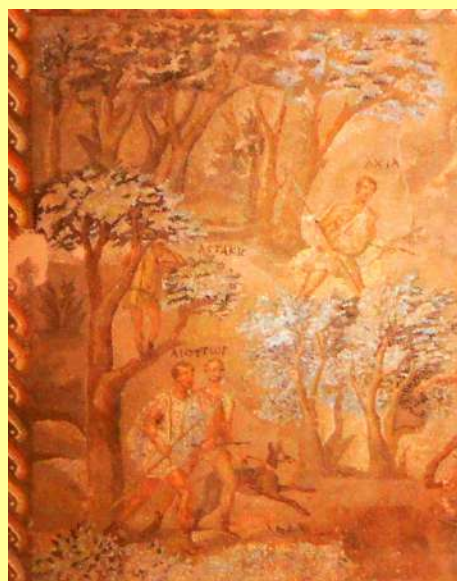
Απευθύνεται σε σχολικές ομάδες Α΄ έως Δ΄ Δημοτικού .

Ώρες διεξαγωγής: 09.00-11.00 και 11.00-13.00

Υπεύθυνη προγράμματος: Αλεξία Μπαρδάκη

Το πρόγραμμα παρέχεται δωρεάν στα παιδιά και σε έναν συνοδό τους.

Απαραίτητες οι δηλώσεις συμμετοχής. Τηλ. 2610 275070



## • Τα παιδιά παίζει στο Αρχαιολογικό Μουσείο Πατρών

Στο πρώτο στάδιο του εκπαιδευτικού προγράμματος, που συνεχίζεται μετά την επιτυχία του κατά τη Διεθνή Ημέρα Μουσείων, παρουσιάζονται τα εκθέματα της αίθουσας Ιδιωτικού Βίου του Αρχαιολογικού Μουσείου Πατρών και ιδιαίτερα η προθήκη με τις καθημερινές ασχολίες, όπου εκτίθενται παιχνίδια της αρχαιότητας. Στη συνέχεια τα παιδιά έχουν τη δυνατότητα να ενημερωθούν, μέσω παρουσίασης powerpoint, για τα ατομικά και ομαδικά παιχνίδια εκείνης της εποχής. Η παρουσίαση περιλαμβάνει απεικονίσεις παιχνιδιών, ερμηνεία αυτών και κάποιες απλές ερωτήσεις που θα πρέπει τα παιδιά να απαντήσουν. Στο τελευταίο στάδιο τα παιδιά φτιάχνουν παζλ, στα οποία απεικονίζονται τα αρχαία παιχνίδια του Αρχαιολογικού Μουσείου Πατρών.

Το πρόγραμμα απευθύνεται σε παιδιά ηλικίας 9-12 ετών (ανώτατος αριθμός ομάδας 15 παιδιά) και θα διεξαχθεί στο Αρχαιολογικό Μουσείο Πατρών στις 19 και 26 Ιουνίου.  
Ώρα έναρξης: 11.00. Διάρκεια 90'. Σχεδιασμός και κατασκευή παζλ: Θανάσης Θεμελής. Υπεύθυνη: Λίλα Κουτσουμπελίτη. Το πρόγραμμα παρέχεται δωρεάν στα παιδιά και σε έναν συνοδό αντίστοιχα. Τηλ. δηλώσεων συμμετοχής: 2613-616100.

### Κυριακή στο Μουσείο : «Ειδώλια εν δράσει»

Την Κυριακή 21 Ιουνίου η Εφορεία Αρχαιοτήτων Αχαΐας προσκαλεί τους μικρούς της φίλους στο Αρχαιολογικό Μουσείο Πατρών, για να γνωρίσουν τα μυκηναϊκά ειδώλια Ψ και Φ, να ακούσουν την ιστορία τους, να παίξουν και να δημιουργήσουν τα δικά τους ειδώλια.

Τα γυναικεία ειδώλια Φ και Ψ αποτελούν ένα αίνιγμα για τους αρχαιολόγους. Μέχρι σήμερα δεν είναι σίγουροι αν πρόκειται για θεότητες, παιχνίδια ή τροφούς. Ο μυκηναίος τεχνίτης που τα έπλασε, σχεδίασε τα χαρακτηριστικά του προσώπου τους και στόλισε με χρώμα τα ρούχα τους.

Η δράση απευθύνεται σε παιδιά 5-10 χρονών.  
Διάρκεια προγράμματος: 1 ώρα και 30 λεπτά.  
Ώρες διεξαγωγής: 11:00-12:30  
Υπεύθυνη δράσης: Αλεξία Μπαρδάκη  
Το πρόγραμμα παρέχεται δωρεάν στα παιδιά και σε έναν συνοδό τους. Απαραίτητες οι δηλώσεις συμμετοχής από 18 έως 19 Ιουνίου.  
Τηλ. 2613-616100.



*«Κανείς δεν ενδιαφέρεται για εμάς» έλεγαν τα ειδώλια Φ που βρίσκονται στο Μουσείο της Πάτρας. «Μάς βλέπουν έτσι μικρά και δεν μάς δίνουν σημασία. Κάτι πρέπει να κάνουμε για να μας προσέξουν επιτέλους!» Όταν όμως άκουσαν για την περιπέτεια των ειδωλίων από το Μουσείο Αιγίου, τους ήρθε μια καταπληκτική ιδέα. Τι να συνέβη άραγε;*



Διευθύντρια Εφορείας Αρχαιοτήτων Αχαΐας: Δρ Αναστασία Κουμούση  
Τμηματάρχης Μουσείων: Δρ Γεωργία Αλεξοπούλου  
Επιμελητές Αρχαιολογικού Μουσείου Πατρών: Ιωάννης Μόσχος, Δρ Έλενα Παρτίδα, Λίλα Κουτσουμπελίτη  
Εκπαιδευτικά προγράμματα: Αλεξία Μπαρδάκη, Γεωργία Μανωλοπούλου  
URL: <http://www.6eba.gr>  
E-mail: [efaacha@culture.gr](mailto:efaacha@culture.gr) Τηλ. 2613-616100, -616158. Fax: 2610-423386